

1. Funktionen

Produkt verwendet die weit verbreitete 2,4-GHz-Funktechnologie mit den Merkmalen eines geringen Stromverbrauchs, einer langen Signalübertragung und einer starken Entstörung usw. Der produkt verfügt über eine automatische Übertragungsund automatische Synchronisierungsfunktion. Weit verbreitet bei der Steuerung von Hotelbeleuchtung und Heimbeleuchtung.



16 Millionen
Farben zur Auswahl



Fernbedienung
Steuerabstand 30m



Farbtemperatur
einstellbar



Steuerung der Smartphone-app
(2,4 GHz-Gateway wird benötigt)



Helligkeit /
Sättigung dimmen



Unterstützt Sprachsteuerung von
Drittanbietern (2,4 GHz-Gateway wird benötigt)



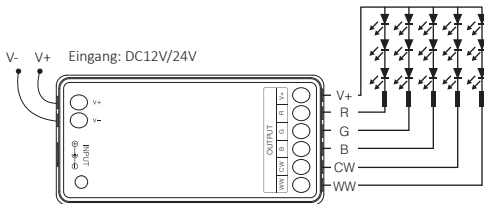
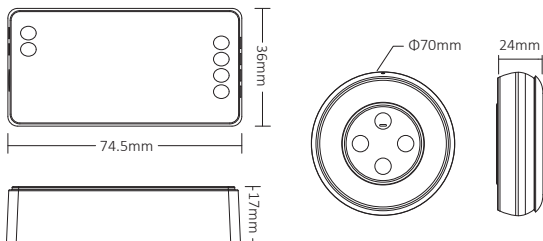
2.4G RF-Funkübertragungstechnologie



Signalübertragung &
Modus-Synchronisation

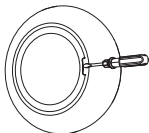


DMX512 steuerbar
(DMX512 LED-Sender wird benötigt)

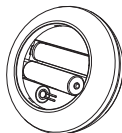


Installieren Sie die Batterie für die Fernbedienung

Hinweis: 2 * AAA-Batterie muss separat gekauft werden

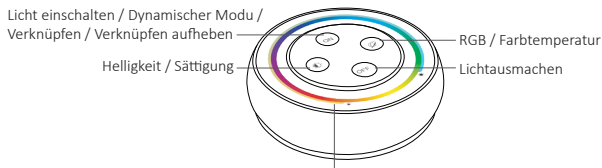


1. Öffnen Sie die Batterieabdeckung hinter der Fernbedienung.



2. Legen Sie die Batterie richtig ein und schließen Sie die Batterieabdeckung.

2. Schaltflächendiagramm



Berührungsring: Helligkeit, Sättigung, Farbtemperatur, RGB zusammen verwenden.

(Die Helligkeit wird standardmäßig angepasst, wenn die Fernbedienung 3 Sekunden lang nicht bedient wird)

3. Remote Instruction



• Einstellbares RGB

Drücken Sie zweimal kurz hintereinander die Taste  und berühren Sie dann , um RGB einzustellen.

• Einstellbare Farbtemperatur

Drücken Sie einmal kurz die Taste , und berühren Sie dann , um die Farbtemperatur einzustellen.

• Einstellbare Sättigung


Drücken Sie die Taste  zweimal hintereinander und berühren Sie dann , um die Farbsättigung der Beleuchtung einzustellen.

• Einstellbare Helligkeit

Drücken Sie einmal kurz die Taste , und berühren Sie dann , um die Helligkeit einzustellen.

• Dynamische Modusumschaltung

Drücken Sie lange auf die Taste , bis die Kontrollleuchte zweimal blinkt, dann

Drücken Sie kurz die Taste , um den Schalter zu aktivieren.

(Hinweis: Es wird automatisch beendet, wenn nach 3 Sekunden keine Bedienung erfolgt)

4. Dynamischer Modus Tabelle


Nummer	Dynamischer Modus	Helligkeit / Sättigung
1	Karneval	Einstellbar
2	Automatischer Farbwechsel	
3	Sam	
4	Edelstein	
5	Dämmerung	
6	amerikanisch	
7	Fetter Dienstag	
8	Party	
9	Langsamer Farbspritzer	

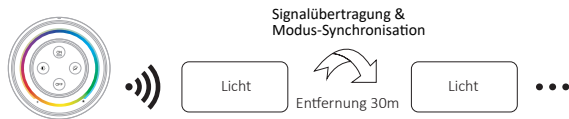
5. Signalübertragung

Ein Licht kann die Signale von der Fernbedienung innerhalb von 30m an einen anderen Licht übertragen. Solange sich innerhalb von 30m ein Licht befindet, kann die Reichweite der Fernbedienung unbegrenzt sein.

6. Synchronisation der Modi

Verschiedene Beleuchtungen können synchron arbeiten, wenn sie zu unterschiedlichen Zeiten gestartet werden, von derselben Fernbedienung, im selben dynamischen Modus und innerhalb von 30m Entfernung gesteuert werden.

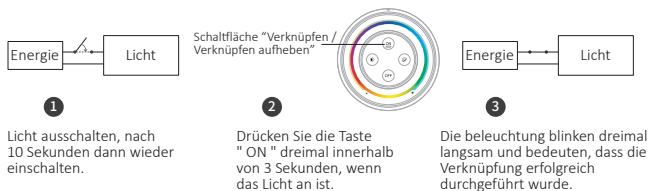
 The same dynamic mode, the same speed can be synchronized.



7. Anleitung zum Verknüpfen von Code / Aufheben der Verknüpfung des Codes

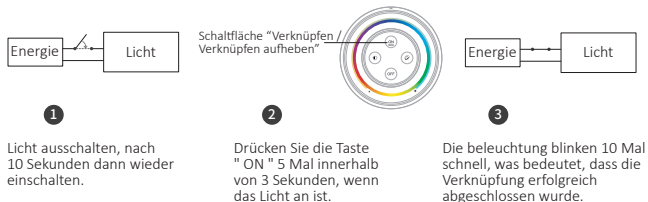
Achtung: Kein Abgleich des Codes erforderlich, da der Code bereits in der Werkseinstellung abgeglichen ist

Anleitung zum Verknüpfen des Codes



Die Verknüpfung ist fehlgeschlagen, wenn das Licht nicht langsam blinkt. Bitte befolgen Sie die obigen Schritte erneut.
(Hinweis: Licht, die verknüpft sind, können nicht erneut verknüpft werden)

Anweisungen zum Aufheben der Verknüpfung des Codes

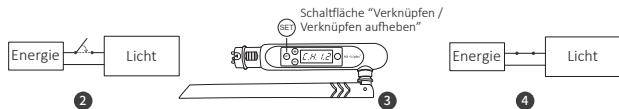


Das Aufheben der Verknüpfung ist fehlgeschlagen, wenn das Licht nicht schnell blinkt. Bitte befolgen Sie die obigen Schritte erneut.
(Hinweis: Licht haben keine Verknüpfung, die nicht getrennt werden muss)

8. DMX512 LED-Sender Verknüpfen / Verknüpfen aufheben

Kompatibel mit DMX512 LED-Sender (separat erhältlich)

- ① Wählen Sie die Zone für den light durch Drücken von " + " oder " - " (zum Beispiel "CH12" bedeutet Zone 12)



Verknüpfung

Licht ausschalten,
nach 10 Sekunden
wieder einschalten

Wenn das Licht an ist, drücken
Sie innerhalb von 3 Sekunden
dreimal kurz "SET"

Die Licht blinkt 3 Mal langsam,
bedeutet, dass die Verknüpfung
erfolgreich durchgeführt wurde

Verknüpfung aufheben

Licht ausschalten,
nach 10 Sekunden
wieder einschalten

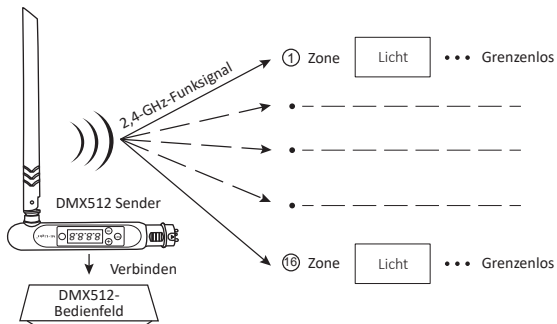
Wenn das Licht an ist, drücken
Sie innerhalb von 5 Sekunden
dreimal kurz "SET"

Die Licht blinkt 10 Mal schnell,
bedeutet, dass die Verknüpfung
erfolgreich abgeschlossen wurde



Wenn das Verknüpfen oder Aufheben der Verknüpfung fehlgeschlagen ist, führen Sie die obigen Schritte erneut aus.

9. DMX512 LED-Sender-Anschlussdiagramm



10. QR-Code scannen zu Videoanleitung ansehen



Steuerung der Smartphone-app
(WL-Box1 video)



Sprachsteuerung von
drittanbietern

11. TDer Modus “Nicht stören”

Es kann per Fernbedienung aktiviert oder deaktiviert werden

“Nicht stören” einschalten (breite Verwendung in Bereichen, in denen häufig Stromausfälle auftreten, um Energie zu sparen)

Drücken Sie die “OFF”-Taste dreimal innerhalb von drei Sekunden und drücken Sie die “ON”-Taste dreimal, Erfolgreich aktiviert, sobald das LED-Licht viermal schnell blinkt.

Aufmerksamkeit: Der Modus “Nicht stören” ist aktiviert

1. Wenn das Licht AUS ist (Zum Beispiel: Verwenden Sie app oder Fernbedienung, um das Licht auszuschalten)

Das Licht ist AUS-Status, sobald Sie die Stromversorgung ausschalten und wieder einschalten.

(Der Benutzer muss den Strom zweimal aus- und wieder einschalten, um das Licht zu aktivieren, oder die APP / Fernbedienung verwenden, um das Licht zu aktivieren.)

2. Wenn das Licht eingeschaltet ist

Das Licht ist EIN-Status, sobald Sie den Strom einmal aus- und wieder einschalten.

“Nicht stören” ausschalten

Drücken Sie innerhalb von drei Sekunden dreimal die “ON”-Taste und dreimal die “OFF”-Taste. erfolgreich geschlossen, sobald das LED-Licht viermal langsam blinkt.

Aufmerksamkeit: Das Licht ist immer im “ON”-Status, wenn Sie den Strom ein- und ausschalten, nachdem der Benutzer den “Nicht stören”-Modus geschlossen hat.

12. PWM-Hochfrequenz- / Niederfrequenz-Umschaltung

Umschalten auf hohe Frequenz (8KHz): unter der Bedingung, dass das Licht eingeschaltet wird

1. Drücken Sie einmal kurz die Taste "OFF" der Fernbedienung;
2. Drücken Sie innerhalb von 3 Sekunden 5 Mal kurz auf die Taste "ON". Das weiße Licht blinkt 2 Mal schnell und zeigt erfolgreich an.

Umschalten auf niedrige Frequenz (500Hz): unter der Bedingung, das Licht auszuschalten

1. Drücken Sie einmal kurz die Taste "ON" der Fernbedienung;
2. Drücken Sie innerhalb von 3 Sekunden 5 Mal kurz auf die Taste "OFF". Das weiße Licht blinkt 2 Mal langsam und zeigt den Erfolg an.

13. Achtung

1. Bitte überprüfen Sie, ob die Spannung der Stromversorgung mit der des Licht übereinstimmt, und überprüfen Sie bitte den Anschluss von Kathode und Anode, andernfalls wird der Licht beschädigt.
2. Bitte schließen Sie die Drähte nicht an, wenn das Gerät eingeschaltet ist. Bitte erst wieder einschalten, wenn es richtig angeschlossen ist und kein Kurzschluss ist.
3. Nicht professionelle Benutzer können die Beleuchtungskörper nicht direkt demontieren.
4. Bitte verwenden Sie den Licht nicht an einem Ort mit weitreichenden Metallbereichen oder starken elektromagnetischen Wellen in der Nähe, da sonst die Entfernung der Fernbedienung ernsthaft beeinträchtigt wird.

In China hergestellt



Licht kann nicht in feuchten Umgebungen verwendet werden